

Konzernkonsolidierung

Abbildung paralleler Accounting-Standards und Automatisierung der Konzernkonsolidierung

Type of Company
Sanitärprodukte

Company Name
Grohe GmbH

Die Herausforderung

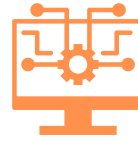
Nach der Übernahme durch einen Investor mussten die bisher manuellen Prozesse im Group Accounting automatisiert und stärker integriert werden. Kern-Herausforderungen bestanden in der Umstellung von der HGB-Konsolidierung auf IFRS und später auf J-GAAP. Zudem erfolgte die Konsolidierung verschiedener Konzernebenen mit Push-Down der ppa-Buchungen für jede Ebene auf die rechtliche Einheit. Dabei wurden viele verschiedene Teilkonzerne mit dezentralem Daten-Upload für abweichende Geschäftsjahreslogiken mit einbezogen.

Das Vorgehen

- Definition und Aufbau von konzernweit harmonisierten Strukturen gemäß notwendigem IFRS-Abschluss
- Mapping lokaler CoA auf IFRS-Konten und Automatisierung der Upload-Routine unter Einbeziehung unterschiedlicher Geschäftsjahreslogiken (lokale Daten, manuelle Journale, Copy-Forward-Regeln etc.)
- Implementierung des Beteiligungsregisters für HGB und IFRS innerhalb des Konsolidierungssystems und Integration der automatisierten ppa-Push-Down-Buchungen in die rechtliche Einheit (jede Konzernebene hatte "neue" ppa-Buchungen)
- Konzeption und Implementierung eines kompletten Notes-Pakets innerhalb des Konsolidierungssystems und Einrichtung von Validierungsreports, Prüfregele und standardisiertem Meldeprozess
- Implementierung unterschiedlicher Reporting-Sichten für IFRS und J-GAAP inklusive neuer Mapping-Regeln und Trennung der Berichtslinien
- Aufbau einer Reporting-Plattform für Legal Closing, Management Reporting und ETL-Prozesse zum neuen Gesellschafter in Japan



Das Ergebnis



Implementierung unterschiedlicher Reporting-Sichten für IFRS und J-GAAP inklusive neuer Mapping-Regeln und Trennung der Berichtslinien



Aufbau einer Reporting-Plattform für Legal Closing, Management Reporting und ETL-Prozesse zum neuen Gesellschafter in Japan

Ihre Vorteile

Vollständige Automatisierung der Konsolidierung für unterschiedliche Hierarchieebenen und Teilkonzerne. Zudem wurde dadurch Transparenz für Prüfer und Shareholder hergestellt, auf welcher Ebene und nach welchem GAAP die entsprechenden Buchungen entstehen und welche Effekte dadurch aus welchem Segment entstehen.

Ihre Beifahrer auf Zeit



Markus Noçon
Senior Partner

markus.nocon@4cgroup.com

Follow us:  **in**

Zum Profil >



Peter Keefer
Partner

peter.keefer@4cgroup.com

Follow us:  **in**

Zum Profil >



Stephan Grunwald
Senior Partner

stephan.grunwald@4cgroup.com

Follow us: **in**

Zum Profil >